



船用高压清洗机

Marine High Pressure Washer

■ 专注船舶清洗25年

■ 新三板上市企业

■ 广东省专精特新企业

用水创造价值
Create Value with Water Power



广州富森环保科技股份有限公司

☎ 133 1285 0022

✉ lsc@fussen.com.cn

🌐 www.fussen.com.cn

📍 广东省佛山市顺德区杏坛镇顺盈路9号中南高科科技产业园3栋

广州富森环保科技股份有限公司
Guangzhou Fussen Environmental Protection Co., Ltd

公司介绍

Company Profile

关于我们

广州富森环保科技股份有限公司自2001年成立以来,始终专注于高压水射流技术的研发与创新,在高压柱塞泵领域积累了深厚的技术经验。

凭借二十余年的技术沉淀,公司不断优化产品性能,以精湛的制造工艺和严格的质量控制,打造高品质、高可靠性的高压清洗机,广泛应用于船舶清洗、工业除漆除锈、石油化工、建筑清洗等多个领域,赢得市场的广泛认可。



专业化



国际化



品牌化



专业化

专业高压清洗技术

高压清洗机作为清洗系统核心设备,其稳定性、工作效率直接决定整体作业效果。富森深入洞察不同工况与行业需求,研发出多款适应不同压力等级、流量范围及介质环境的高压清洗解决方案覆盖多种应用场景,满足多行业实际使用需求。

富森的高压泵会根据不同型号与应用需求,选用陶瓷柱塞或合金钢柱塞,以确保长期运行中的可靠性能与耐用性。陶瓷柱塞具备优异的耐磨性和耐腐蚀性,光滑、低摩擦的表面能够有效延长密封件的使用寿命;而合金钢柱塞则具有更高的强度和抗冲击能力,适用于高压力与重载工况。

配合高品质的水封与油封,富森高压泵能够保持稳定运行并拥有更长的使用寿命。对于条件更严苛的应用环境,富森还可提供耐腐蚀、耐高温的定制化密封方案,使高压泵在多种复杂工况下依然具备可靠稳定性、高效性能与卓越的耐久性。



国际化

国际质量标准,产品覆盖全球

富森严格执行ISO9001质量管理体系,确保产品在设计、生产、检测和服务各个环节均符合国际高标准。所有高压柱塞泵均通过CE认证,符合国际安全标准,并广泛应用于欧洲、俄罗斯、中东及东南亚等多个国家和地区,以卓越的品质和可靠的性能赢得了全球客户的信赖。



品牌化

品牌理念-用水创造价值

“用水创造价值”是富森始终秉持的品牌理念。公司不仅致力于提供高品质的高压柱塞泵,更不断推动高压水射流清洗技术的发展,以智能化、环保化和高效化的创新产品,引领行业迈向更高水平。

未来,公司将继续深耕技术研发与产品优化,为全球客户提供更加专业、高效、可靠的清洗设备与解决方案。

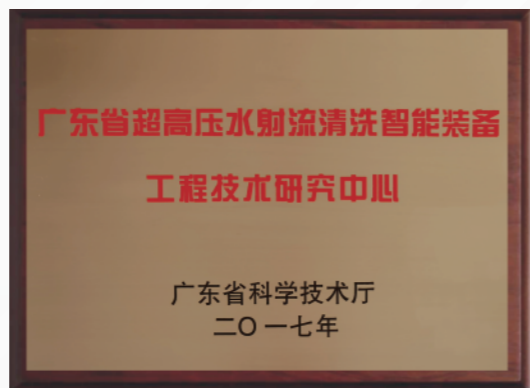
25年
生产研发经验

200+
专利

5000 m²
厂房面积



公司荣誉 Company Honors



体系认证



专利证书





应用场景 Application





FAE 系列

电驱动高压清洗机

标准配置

智能电控箱	■	碳钢机架	■
工业级电机	■	实心轮胎	■
高压柱塞泵	■	万向轮	■
调压阀	■	高压枪	■
高精度过滤器	■	扇形喷嘴	■
不锈钢抗震压力表	■	高压管	■

可选配件



■ 旋转喷头



黄铜高压柱塞泵



黄铜镀镍高压柱塞泵



不锈钢高压柱塞泵

产品优点

移动方便

外形美观,设计紧凑,便于移动且节省空间

不锈钢机架

不锈钢机架结实耐用,抗腐蚀性强

节能环保

选配压力开关,具有关枪停机功能。释放枪柄后电机停止运行,节能环保

高品质柱塞泵

配备高品质高压柱塞泵,使用陶瓷柱塞与耐用密封件确保机器长时间平稳运行

工业级电机

配备工业级四级低速电机,噪音低,耐用性强,使用寿命长

产品参数

型号	电压 (Ph/V/Hz)	流量 (L/min)	压力 (Bar/Mpa/PSI)	功率 (kW)	转速 (RPM)	重量 (KG)	尺寸 (LxWxH mm)
FAE 15/15	3/380/50	15	150/15/2175	4.0	1450	68	640 x 640 x 500
FAE 15/20	3/380/50	15	200/20/2900	5.5	1450	78	640 x 640 x 500
FAE 15/25	3/380/50	15	250/25/3625	7.5	1450	85	650 x 640 x 500
FAE 18/20	3/380/50	18	200/20/2900	7.5	1450	85	650 x 640 x 500



FME 系列

电驱动高压清洗机

标准配置

智能软启动电控箱	■	不锈钢机架	■
工业级内轴电机	■	实心轮胎	■
高压柱塞泵	■	万向轮	■
调压阀	■	高压管	■
安全阀	■	高压枪	■
高精度过滤器	■	扇形喷嘴	■
不锈钢抗震压力表	■		

可选配件



■ 旋转喷头



黄铜高压柱塞泵



黄铜镀镍高压柱塞泵



不锈钢高压柱塞泵

产品优点

移动方便

外形美观,设计紧凑,便于移动且节省空间

不锈钢机架

不锈钢机架结实耐用,抗腐蚀性强

智能软启动

配备软启动板,机器起停非常平缓,延长机器的使用寿命

高品质柱塞泵

配备不锈钢高压柱塞泵,搭配陶瓷柱塞与密封件,确保机器长时间稳定运行

工业级电机

配备工业四级低速内轴电机,噪音低,耐用性强,使用寿命长

产品参数

型号	电压 (Ph/V/Hz)	流量 (L/min)	压力 (Bar/Mpa/PSI)	功率 (kW)	转速 (RPM)	重量 (KG)	尺寸 (LxWxH mm)
FME 21/35	3/380/50	21	350/35/5075	15	1450	200	950 x 700 x 900
FME 15/50	3/380/50	15	500/50/7250	15	1450	200	950 x 700 x 900
FME 22/50	3/380/50	22	500/50/7250	22	1450	230	980 x 700 x 920
FME 18/60	3/380/50	18	600/60/8700	22	1450	230	980 x 700 x 920
FME 18/50	3/440/60	18	500/50/7250	18	1750	200	950 x 700 x 900

FWE 系列

电驱动高压清洗机



标准配置

智能软启动电控箱	▪	不锈钢机架	▪
工业级内轴电机	▪	大容量水箱	▪
高压柱塞泵	▪	实心轮胎	▪
调压阀	▪	万向轮	▪
安全阀	▪	高压管	▪
高精度过滤器	▪	高压枪	▪
不锈钢抗震压力表	▪	扇形喷嘴	▪

可选配件



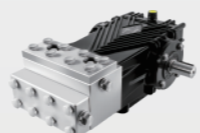
■ 旋转喷头



黄铜高压柱塞泵



黄铜镀镍高压柱塞泵



不锈钢高压柱塞泵

产品优点



移动方便

外形美观,设计紧凑,便于移动且节省空间



不锈钢机架

不锈钢机架结实耐用,抗腐蚀性强



智能软启动

配备软启动板,机器起停非常平缓,延长机器的使用寿命



高品质柱塞泵

配备不锈钢高压柱塞泵,搭配陶瓷柱塞与密封件,确保机器长时间稳定运行



工业级电机

配备工业四级低速内轴电机,噪音低,耐用性强,使用寿命长

产品参数

型号	电压 (Ph/V/Hz)	流量 (L/min)	压力 (Bar/Mpa/PSI)	功率 (kW)	转速 (RPM)	重量 (KG)	尺寸 (LxWxH mm)
FWE 21/35	3/380/50	21	350/35/5075	15	1450	200	950 x 700 x 900
FWE 15/50	3/380/50	15	500/50/7250	15	1450	200	950 x 700 x 900
FWE 22/50	3/380/50	22	500/50/7250	22	1450	230	980 x 700 x 920
FWE 18/60	3/380/50	18	600/60/8700	22	1450	230	980 x 700 x 920
FWE 18/50	3/440/60	18	500/50/7250	18	1750	200	950 x 700 x 900

FDE 系列

电驱动高压清洗机



标准配置

智能电控箱	▪	不锈钢抗震压力表	▪	实心轮胎	▪
工业级电机	▪	Y型过滤器	▪	万向轮	▪
联轴器	▪	大容量不锈钢水箱	▪	溢流枪	▪
不锈钢高压柱塞泵	▪	高精度不锈钢过滤器	▪	扇形喷嘴 / 直线喷嘴	▪
调压阀	▪	不锈钢增压泵	▪	高压管	▪
安全阀	▪	不锈钢重载机架	▪		

可选配件



■ 旋转喷头



溢流枪配旋转喷头



不锈钢高压柱塞泵

产品优点



移动方便

外形美观,设计紧凑,便于移动且节省空间



不锈钢机架

配备不锈钢机架,防腐蚀性强,可以长期在海洋环境下使用



低水位保护

不锈钢大容量水箱内置浮球阀,防止高压泵缺水干磨导致机器损坏



智能软启动

配备软启动器,电机启动非常平缓,有效延长机器的使用寿命



高品质柱塞泵

高性能不锈钢高压柱塞泵,搭配不锈钢合金柱塞与进口密封件,耐用性强,使用寿命长



工业级电机

四级低速电机,噪音低,耐用性强,使用寿命长

产品参数

型号	电压 (Ph/V/Hz)	流量 (L/min)	压力 (Bar/Mpa/PSI)	功率 (kW)	转速 (RPM)	重量 (KG)	尺寸 (LxWxH mm)
FDE 30/50	3/380/50	30	500/50/7250	30	1450	450	1350 x 680 x 1200
FDE 20/80	3/380/50	20	800/80/11600	30	1450	455	1350 x 680 x 1200
FDE 15/100	3/380/50	15	1000/100/14500	30	1450	455	1350 x 680 x 1200
FDE 36/50	3/440/60	36	500/50/7250	36	1750	450	1350 x 680 x 1200
FDE 24/80	3/440/60	24	800/80/11600	36	1750	455	1350 x 680 x 1200
FDE 18/100	3/440/60	18	1000/100/14500	36	1750	455	1350 x 680 x 1200



FCE-EX 系列

防爆高压清洗机

标准配置

防爆电控箱	高精度过滤器	扇形喷嘴
工业级防爆电机	不锈钢水箱	高压管
联轴器	不锈钢浮球阀	
高压柱塞泵	碳钢重载机架	
调压阀	实心轮胎	
安全阀	万向轮	
不锈钢抗震压力表	高压枪	

可选配件



产品优点



移动方便

外形美观,设计紧凑,便于移动且节省空间



防爆电机

采用防爆电机,保障在易燃易爆的环境下下的安全使用



防爆等级高

可选ATEX, Exd IIBT4Gb, Exd IICT4Gb 防爆认证



防爆电控箱

采用防爆电控箱,保障在易燃易爆的环境下下的安全使用



高品质柱塞泵

配备高品质高压柱塞泵,使用陶瓷柱塞与耐用密封件确保机器长时间平稳运行

产品参数

型号	电压 (Ph/V/Hz)	流量 (L/min)	压力 (Bar/Mpa/PSI)	功率 (kW)	转速 (RPM)	重量 (KG)	尺寸 (L x W x H mm)
FCE-EX 21/35	3/380/50	21	350/35/5075	15	1450	310	1250 x 580 x 1250
FCE-EX 15/50	3/380/50	15	500/50/7250	15	1450	310	1250 x 580 x 1250
FCE-EX 22/50	3/380/50	22	500/50/7250	22	1450	310	1250 x 580 x 1250
FCE-EX 18/60	3/380/50	18	600/60/8700	22	1450	310	1250 x 580 x 1250



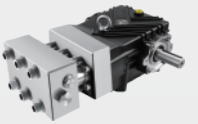
FDE-EX 系列

防爆高压清洗机

标准配置

智能电控箱	碳钢机架
工业级防爆电机	实心轮胎
高压柱塞泵	万向轮
调压阀	高压枪
高精度过滤器	扇形喷嘴
不锈钢抗震压力表	高压管

可选配件



产品优点



移动方便

外形美观,设计紧凑,便于移动且节省空间



防爆电机

采用防爆电机,保障在易燃易爆的环境下下的安全使用



防爆等级高

可选ATEX, Exd IIBT4Gb, Exd IICT4Gb 防爆认证



防爆电控箱

采用防爆电控箱,保障在易燃易爆的环境下下的安全使用



高品质柱塞泵

配备高品质高压柱塞泵,使用陶瓷柱塞与耐用密封件确保机器长时间平稳运行

产品参数

型号	电压 (Ph/V/Hz)	流量 (L/min)	压力 (Bar/Mpa/PSI)	功率 (kW)	转速 (RPM)	重量 (KG)	尺寸 (L x W x H mm)
FDE-EX 30/50	3/380/50	30	500/50/7250	30	1450	450	1350 x 680 x 1200
FDE-EX 20/80	3/380/50	20	800/80/11600	30	1450	450	1350 x 680 x 1200
FDE-EX 15/100	3/380/50	15	1000/100/14500	30	1450	450	1350 x 680 x 1200
FDE-EX 36/50	3/440/60	36	500/50/7250	36	1750	450	1350 x 680 x 1200
FDE-EX 24/80	3/440/60	24	800/80/11600	36	1750	450	1350 x 680 x 1200
FDE-EX 18/100	3/440/60	18	1000/100/14500	36	1750	450	1350 x 680 x 1200

FKD 系列



柴油驱动高压清洗机

标准配置

智能控制箱	康明斯柴油发动机	散热风扇及水箱	联轴器	不锈钢高压柱塞泵	手动旁通调压阀	安全爆破片
高精度过滤器	不锈钢抗震压力表	增压泵	柴油油箱	不锈钢水箱	浮力阀	碳钢机架

可选配件

- 旋转喷头
- 管道清洗喷头
- 脚踏阀
- 卷管器
- 高压管
- 溢流枪
- 扇形喷嘴



溢流枪配旋转喷头



疏通软管



脚踏阀

产品优点

控制简单

智能电控箱配备液晶显示器,操作灵活且简单方便

动力强劲

配备知名品牌柴油发动机,噪音低,耐用性强,使用寿命长

高品质柱塞泵

配备高品质高压柱塞泵,使用陶瓷柱塞与密封件确保机器长时间平稳运行

低水位保护

配备内置浮球阀的不锈钢大容量水箱,具有缺水保护功能,防止高压泵缺水干磨导致机器损坏

产品参数

型号	流量 (L/min)	压力 (Bar/Mpa/PSI)	功率 (kW)	转速 (RPM)	重量 (KG)	尺寸 (L x W x H mm)
FKD 120/100	120	1000/100/14500	264	400	3500	2700x1800x1900
FKD 90/140	90	1400/140/20305	264	400	3500	2700x1800x1900
FKD 30/250	30	2500/250/36260	160	400	3500	2700x1800x1900
FKD 45/280	45	2800/280/40000	264	400	3500	2700x1800x1900

FRE 系列



电驱动高压清洗机

标准配置

智能电控箱	工业级电机	不锈钢高压柱塞泵	联轴器	气动阀	浮球阀
安全阀	安全爆破片	高精度不锈钢过滤器	不锈钢抗震压力表	不锈钢水箱	碳钢底座

可选配件

- 旋转喷头
- 脚踏阀
- 卷管器
- 高压管
- 溢流枪
- 扇形喷嘴



溢流枪配旋转喷头



疏通软管



脚踏阀

产品优点

移动方便

外形美观,设计紧凑,便于移动且节省空间

工业级电机

工业低速电机,噪音低,耐用性强,使用寿命长

低水位保护

不锈钢大容量水箱内置浮球阀,防止高压泵缺水干磨导致机器损坏

智能软启动

配备软启动器,电机启动非常平缓,有效延长机器的使用寿命

高品质柱塞泵

高性能不锈钢高压柱塞泵,搭配不锈钢合金柱塞与进口密封件,耐用性强,使用寿命长

产品参数

型号	电压 (Ph/V/Hz)	流量 (L/min)	压力 (Bar/Mpa/PSI)	功率 (kW)	转速 (RPM)	重量 (KG)	尺寸 (L x W x H mm)
FRE 120/100	3/380/50	120	1000/100/14500	252	400	2800	3300 x 1900 x 2100
FRE 90/140	3/380/50	90	1400/140/20300	150	400	2800	3300 x 1900 x 2100
FRE 50/150	3/380/50	50	1500/150/21755	300	400	2800	3300 x 1900 x 2100
FRE 45/280	3/380/50	45	2800/280/40000	250	400	2800	3300 x 1900 x 2100